

# ClarCert WissensWerk

Wir sind eine durch die Deutsche Akkreditierungsstelle (DAkkS) akkreditierte Zertifizierungsstelle und bieten sowohl Zertifizierungen nach den international etablierten Anforderungen der DIN EN ISO 9001 und DIN EN 15224 an, als auch nach den Anforderungen von angesehenen Fachgesellschaften und Interessensgruppen.

Unser erklärtes Ziel ist es, Ihnen ein Werkzeug für erfolgreiches und qualitätsorientiertes Arbeiten an die Hand zu geben. Insbesondere sind wir spezialisiert in den Bereichen **Gesundheit und Soziales**.

Wir sind auch im Bereich der Personenzertifizierung von QM-Fachpersonal eine durch die DAkkS anerkannte Stelle.

#### **Wir qualifizieren und zertifizieren:**

- > Qualitätsmanagementbeauftragte
- > Interne Qualitätsauditoren
- > Qualitätsmanager
- > Qualitätsauditoren

Das WissensWerk Neu-Ulm bietet als integraler Bestandteil der ClarCert hochwertige Schulungen und Seminare im Fort- und Weiterbildungsbereich an – in effektiver und angenehmer Atmosphäre.



#### **ClarCert GmbH**

Gartenstraße 24  
D-89231 Neu-Ulm

Tel.: +49 (0)7 31 / 70 51 16-50  
Fax: +49 (0)7 31 / 70 51 16-16

[www.clarcert.com](http://www.clarcert.com)



## SCHULUNG ZUM ZERTIFIZIERTEN MAKS<sup>®</sup>-m- maks THERAPEUTEN M/W/D

Psychosoziale Intervention zur Therapie  
kognitiver Beeinträchtigungen

# SCHULUNG ZUM ZERTIFIZIERTEN MAKS®-m- THERAPEUTEN M/W/D

## Was ist MAKS®

MAKS®-m ist eine multimodale, psychosoziale (nichtmedikamentöse) Gruppentherapie für Menschen mit leichter kognitiver Beeinträchtigung, leichter oder mittelschwerer Demenz. In einer zweistündigen Therapieeinheit werden die vier Module (Sozial, (Senso-) Motorisch, Kognitiv, Alltagspraktisch) nacheinander durchgeführt. MAKS® wurde vom Zentrum für Medizinische Versorgungsforschung der Psychiatrischen Universitätsklinik Erlangen entwickelt.

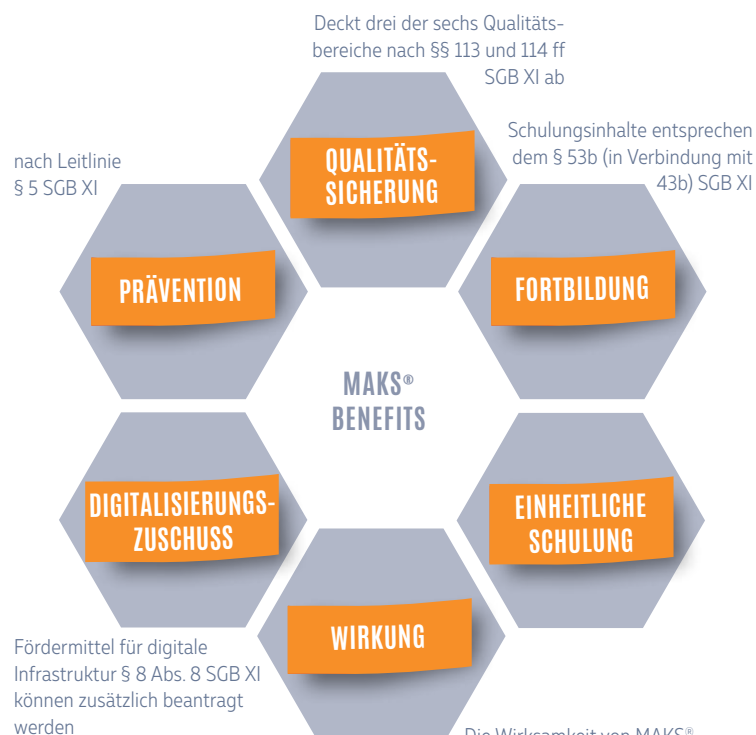
## Die MAKS®-m-Schulung

Die zertifizierte Fortbildung ist gegliedert in zwei Ausbildungsblöcke. Block 1 findet an zwei aufeinanderfolgenden Tagen (16 UE) statt. Block 2 (8 UE) erfolgt als Wiederholungs- und Reflexionstag im Abstand von ca. 6 Wochen bis 6 Monaten zu Block 1.

Die umfassende Schulung bildet die Grundlage für die Prüfung zum MAKS®-Therapeuten. Die Schulung soll den Teilnehmerinnen und Teilnehmern ermöglichen, den Alltag von Demenzerkrankten sinnvoll zu strukturieren und einen Beitrag zum Erhalt der noch vorhandenen Kompetenzen leisten. Die auf einem festen

Curriculum aufbauende Schulung befähigt Pflege- und Betreuungskräfte Therapiestunden eigenständig zu planen und durchzuführen. Zudem wird das Basiswissen über das Krankheitsbild Demenz und den daraus resultierenden Einschränkungen und der Umgang vermittelt. Zur ordnungsgemäßen Umsetzung der MAKS-Therapie® ist die Nutzung des digitalen Handbuchs notwendig. Es enthält über 200 Tagesplan-Vorlagen zur Durchführung von MAKS®-m-Einheiten. Für die abwechslungsreichen Übungen der vier Module gibt es detaillierte Beschreibungen. Das Handbuch kann über [www.maks-m.de](http://www.maks-m.de) erworben werden.

## Gründe für MAKS®



TERMINE & PREISE UNTER  
[WWW.CLARCERT.COM](http://WWW.CLARCERT.COM)

## Voraussetzungen zur Zertifizierung:

Für die Ausbildung und Zertifizierung als MAKS®-Therapeut müssen folgende Grundvoraussetzungen erfüllt sein:

- > · Abgeschlossene Ausbildung und/oder Tätigkeit in den Bereichen Betreuung & Pflege, Sozialarbeit, Physio- und Ergotherapie, Logopädie oder auch Tätigkeit auf ehrenamtlicher Basis (40h-Schulung)
- > · Mindestens 6 Monate Erfahrung im Umgang mit Menschen mit kognitiven Beeinträchtigungen
- > · 2- und 1-tägige MAKS®-m-Therapeuten-Schulung durch lizenzierte MAKS®-Dozenten

## Leistungsnachweis & Zertifizierung

Die Schulung wird von lizenzierten MAKS®-Dozenten und Dozentinnen durchgeführt. Zur Erlangung des Zertifikats ist die Teilnahme an beiden Schulungsblöcken sowie die Abgabe eines Praxisberichts inklusive der Beantwortung des Theorie-Teils über MAKS® erforderlich. Das Zertifikat hat eine Gültigkeit von 3 Jahren und kann vor Ablauf durch eine eintägige Re-Zertifizierungsschulung (MAKS® Vertiefungstag) verlängert werden.

Bei Interesse an einer Schulung in Ihrer Einrichtung in Präsenz oder als Webinar wenden Sie sich bitte an:

[schulung@clarcert.de](mailto:schulung@clarcert.de)  
Tel: +49 (0)731 / 70 51 16 - 50  
oder unter: [www.clarcert.de](http://www.clarcert.de)

Anmeldungen zur Schulung unter:  
[www.wissenswerk.clarcert.com](http://www.wissenswerk.clarcert.com)

Weitere Informationen zur MAKS®-Therapie finden Sie unter:  
[www.maks-therapie.de](http://www.maks-therapie.de)